

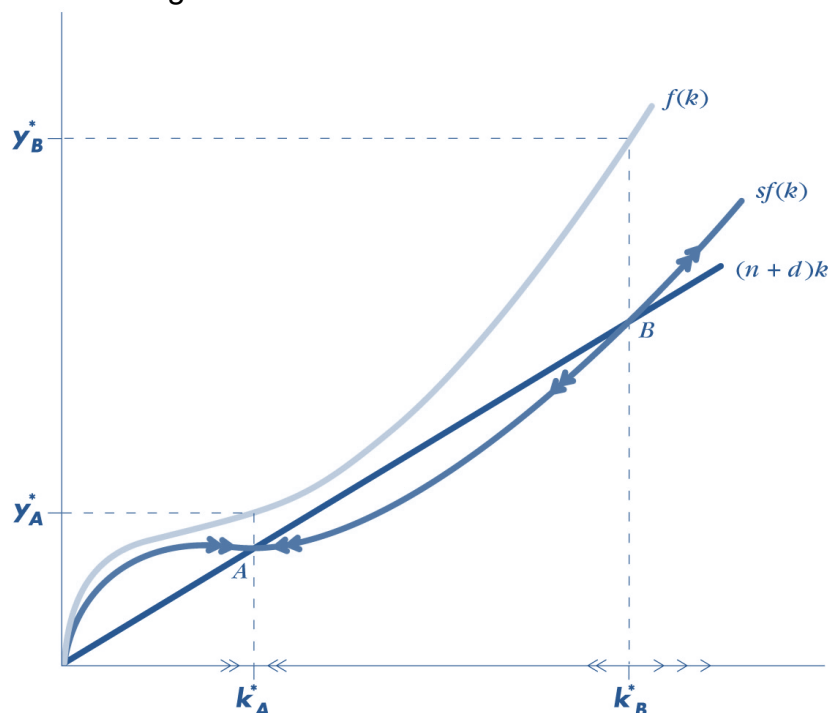
TEORIA MACROECONÔMICA II /Turma02 – 3ª avaliação

Avisos e Instruções

- A avaliação é individual e sem consulta
- As questões discursivas devem ser respondidas à caneta; as questões de cálculo podem ser respondidas à lápis mas o resultado final deve ser escrito com caneta
- As questões podem ser resolvidas fora da ordem, desde que sejam devidamente indicadas na prova
- Será permitido unicamente o uso de calculadora (científica ou tradicional)
- Todos os telefones celulares, tablets, pagers, smartphones e demais aparelhos eletrônicos devem permanecer desligados
- As questões ANPEC deverão ser respondidas na folha de resposta, exclusivamente.

Questões

- 1) De que forma as teorias do crescimento neoclássico e do crescimento endógeno podem nos auxiliar a responder a seguinte pergunta: Por que alguns países são tão ricos e outros tão pobres? (vale 2,0 pontos)
- 2) (ANPEC) Considere uma economia cuja função de produção é dada por $Y = K^{1/2}(AL)^{1/2}$. Por sua vez, a taxa de poupança é igual a 20%, a taxa de depreciação é 5%, a taxa de crescimento do número de trabalhadores é 2,5% e a taxa de progresso tecnológico é 2,5%. Calcule o valor do capital por trabalhador efetivo no steady state (ou estado estacionário). (vale 2,0 pontos)
- 3) Considerando o modelo neoclássico de crescimento (Solow), ilustre graficamente e explique as implicações da ocorrência de um progresso tecnológico (vale 2,0 pontos)
- 4) O gráfico abaixo ilustra os modelos de crescimento neoclássico e de crescimento endógeno.



Isto posto, indique cada um desses modelos no gráfico e explique as diferenças entre eles (vale 2,0 pontos)

5) Pesquisas econômicas indicaram que, para determinada economia, valem as seguintes relações de comportamento:

- Mercado de trabalho: $N = 100P$;
- Função de produção: $y^S = 4,2N - 0,009N^2$;
- Demanda agregada: $y^D = 840 - 90P^2$,

Onde N é a quantidade de trabalho empregada medida em bilhões de horas por ano, P é o índice geral de preços e y^S y^D são as quantidades ofertada e demandada de produto, respectivamente, medidas em US\$ bilhões.

Questões

- a. Encontre a curva de oferta agregada da economia (SS). (vale 1,0 ponto)
- b. Encontre os valores de equilíbrio do produto (y) e do índice geral de preços (P). (vale 1,0 ponto)