

TEORIA MICROECONÔMICA I/Turma01

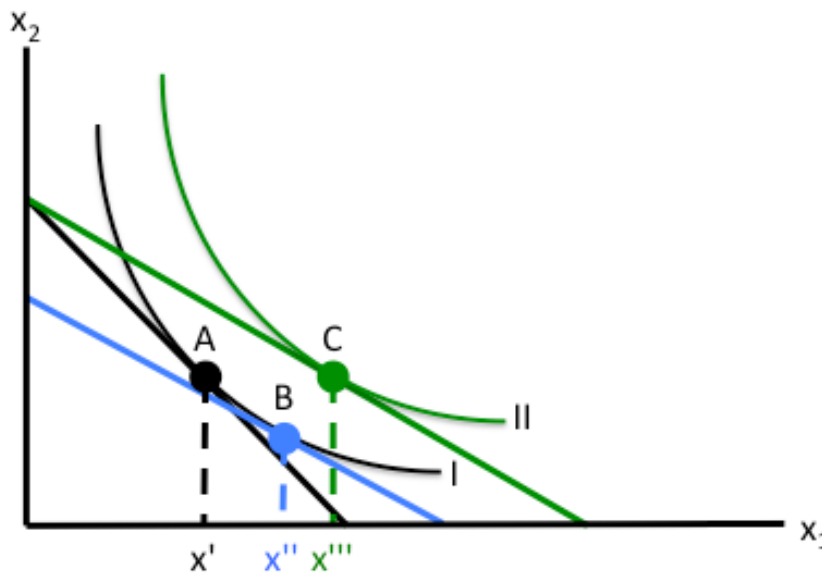
2ª avaliação

Avisos e Instruções

- A avaliação é individual e sem consulta
- As questões discursivas devem ser respondidas à caneta; as questões de cálculo podem ser respondidas à lápis mas o resultado final deve ser escrito com caneta
- As questões podem ser resolvidas fora da ordem, desde que sejam devidamente indicadas na prova
- Será permitido unicamente o uso de calculadora (científica ou tradicional)
- Todos os telefones celulares, tablets, pagers, smartphones e demais aparelhos eletrônicos devem permanecer desligados

Questões

- 1) Considere que você tem uma lanchonete e decida abrir uma filial. De que forma o conceito de economias de escala te auxiliaria a avaliar se essa iniciativa? (vale 2,0 pontos)
- 2) Considere que a escolha do produtor é dada pelo gráfico abaixo.



Onde x_1 e x_2 são os insumos utilizados na produção. Isto posto, explique o giro e o deslocamento das retas Isocusto bem como a nova curva de Isoquanta alcançada (vale 2,0) pontos

- 3) Ao longo dos estudos da teoria da firma foi percebido que a curva de custo médio tem forma de U. Explique o porquê desta curva ter este formato com base nas curvas de custo fixo médio e de custo variável médio (vale 2,0 pontos)
- 4) Suponha que a escolha ótima do produtor seja dada por uma função de produção Cobb Douglas $y = x_1 x_2$ sujeita à restrição $x_1 + 2x_2 = 100$. Quais são os valores críticos de x_1 e x_2 ?
- 5) Uma firma monopolista produz dois bens, x e y . Sua função de receita é dada por $RT = 144x - 2x^2 + 120y - y^2$. Em paralelo, a função de custo desta firma é $CT = x^2 + xy + y^2 + 35$, enquanto que a máxima produção conjunta é $x + y = 40$. Encontre as quantidades produzidas de x e y necessárias para que o lucro seja maximizado (vale 2,0 pontos)